

## UNE ANNÉE SOUS LE SIGNE DE LA CULTURE AU PÔLE DE COMMERCE ET DE LOISIRS CONFLUENCE À L'OCCASION DES VACANCES DE FÉVRIER

Le Pôle de Commerce et de Loisirs Confluence promet une année 2023 remplie d'animations incroyables pour offrir à ses visiteurs des rencontres avec l'art et la culture ! Pour les vacances scolaires d'hiver, le centre propose ainsi 2 activités pour toute la famille qui promet de riches moments de partage et de découverte : l'exposition PUNCHLINES WORLDWIDE et l'arrivée de la célèbre Cabane à histoires du Musée des Confluences.

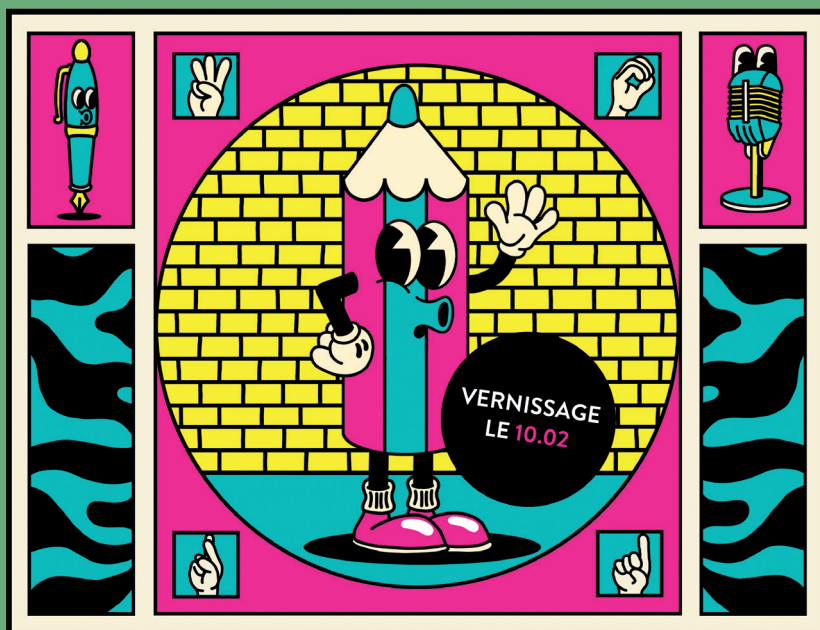
### PUNCHLINES WORLDWIDE : UNE EXPOSITION QUI PART À LA DÉCOUVERTE DES LANGUES ET DES CULTURES DU MONDE !

Après avoir visité Bayreuth en Allemagne, Nouméa en Nouvelle-Calédonie et Montréal au Canada, l'exposition itinérante PUNCHLINES WORLDWIDE prendra place à Lyon, en plein cœur du Pôle de Commerce et de Loisirs Confluence, du 8 février au 12 mars 2023 ! Entre art visuel, installation numérique, performance, musique et création audiovisuelle, l'exposition propose aux visiteurs d'explorer l'art du langage et les différentes langues du monde à travers une collection qui questionne et valorise la diversité des cultures. Cette exposition est organisée en collaboration avec Sofffa et Art By Friend, deux collectifs et concepts rhône-alpins qui s'attèlent à promouvoir la culture dans notre région.

Les amateurs de Hip Hop, DJ set, Impro, Slam, et plus encore, pourront s'immerger dans la culture urbaine à travers un programme d'exception et gratuit avec des ateliers d'écriture, d'expression corporelle, de lettering 3D ou encore un atelier pour les non-voyants avec l'artiste «The Blind». Une expérience unique et participative gratuite et ouverte aux plus petits et comme aux plus grands !

#### Info pratiques :

Exposition ouverte à tous, gratuite  
Du 8 février au 12 mars 2023  
RDC, niveau central



#### CONTACT PRESSE :

Joseph Pons  
Consultant RP  
j.pons@comadequat.fr – 06.20.56.65.16

Charlotte Verborg  
Consultante RP  
c.verborg@comadequat.fr – 06.89.87.18.83